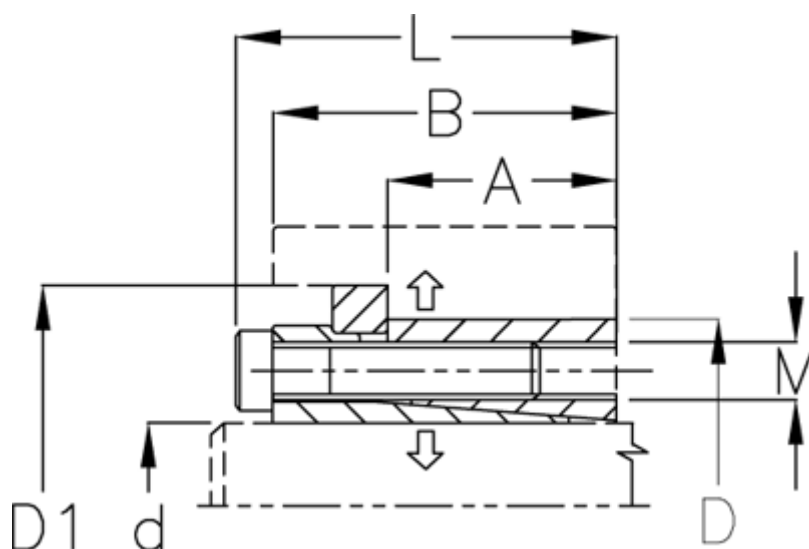


Varenummer: 434500070

Beskrivelse: Rota-fix spændeelement E 70x110

Note: Længere byggeform og derved lavere fladetryk. Overfører middelstore momenter. Selvcentreret. Ingen aksial forskydning af nav ved montage.

Mål



A mm	= 45
B mm	= 60
D1 mm	= 119
d H8 mm	= 70
D mm	= 110
F kN aksialkraft	= 130
L mm	= 70
M mm	= M10

P N/mm ² fladetryk på aksel/nav	= 80
RA	= R? ? 3.2 µm
TL	= Aksel h8, Nav H8
T Nm drejningsmoment	= 4600
Ts Nm boltetilspændingsmoment	= 83